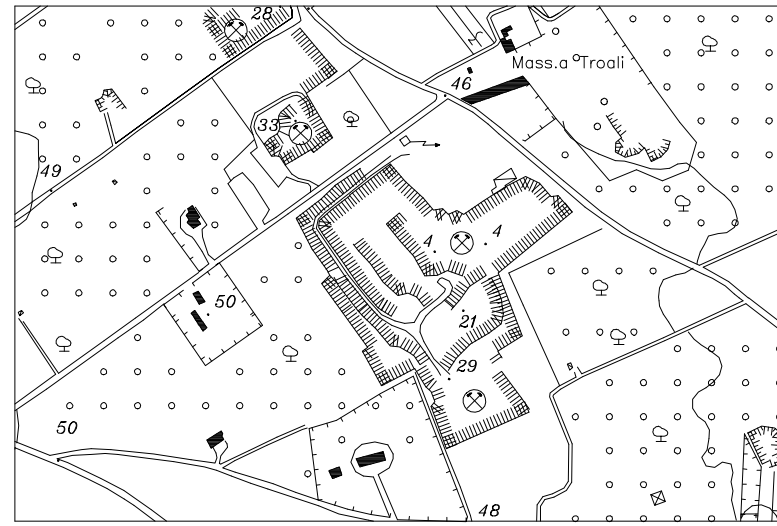


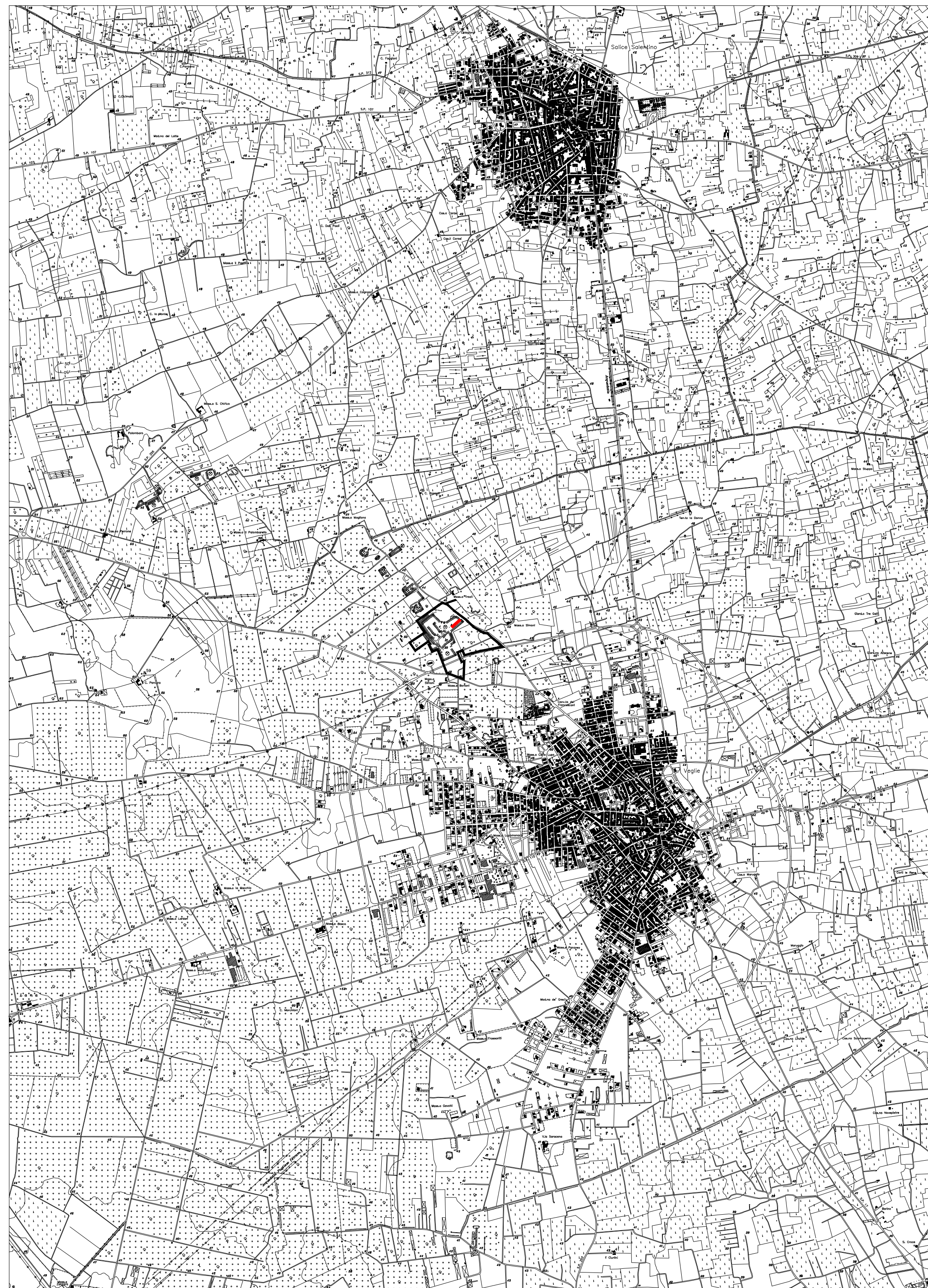
COMUNE DI VEGLIE

PROVINCIA DI LECCE



COROGRAFIA

Scala 1:25.000



VERIFICA DI ASSOGGETTABILITA' A VALUTAZIONE
D'IMPATTO AMBIENTALE DELL'ATTIVITA' DI RECUPERO
RIFIUTI INERTI PROVENIENTI DA COSTRUZIONI,
DEMOLIZIONI E SCAVI SITA IN VEGLIE LOCALITA' "TROALI"
(art. 20 D. Lgs. 152/2006)

**TAV.
N° 15**

COROGRAFIA

scala 1: 25.000

Committente:

F.lli PANARESE s.n.c. di G.S.A.
Vico S. Ammirato n. 5
73010 VEGLIE (LE)

Il Tecnico:

Ing. Gianluca TOMMASI

Data: Dicembre 2011

LEGENDA



CAVA AUTORIZZATA



AREA D'INTERVENTO